

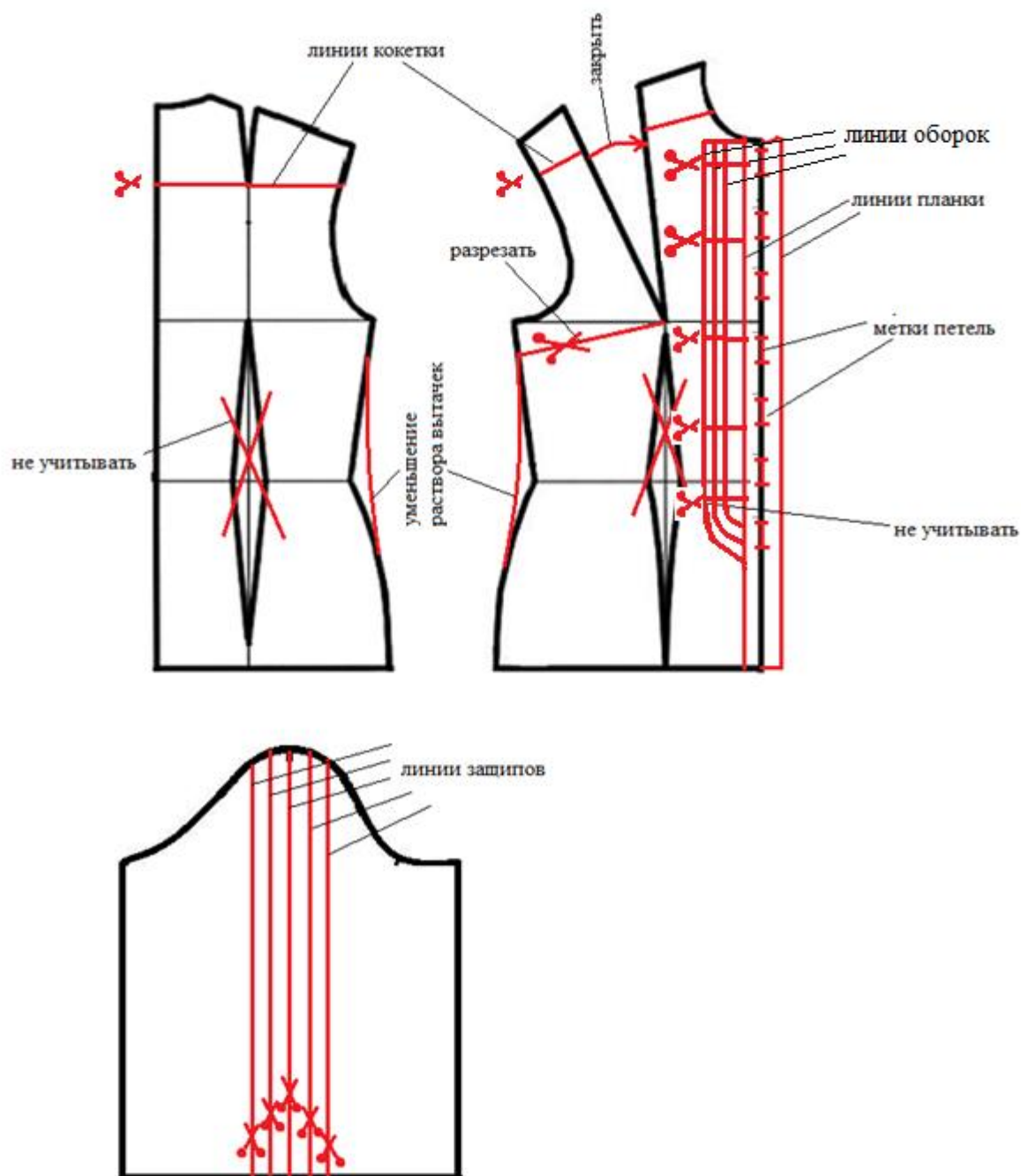
ЗАДАНИЕ

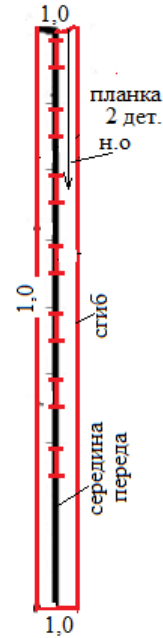
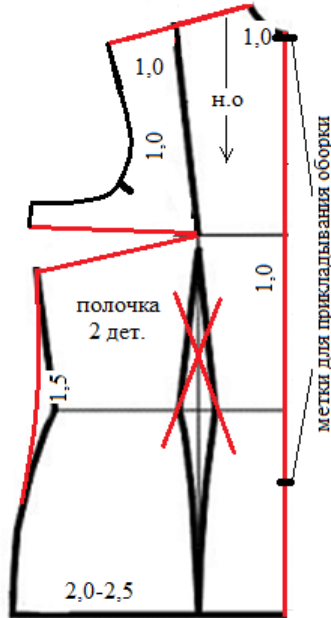
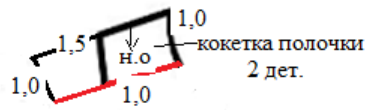
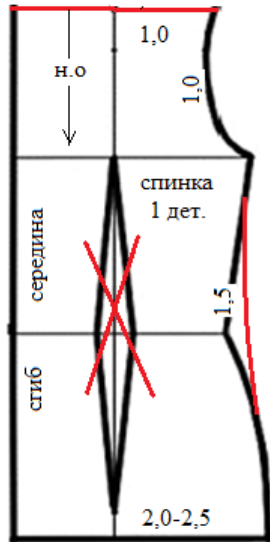
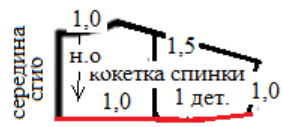
Моделирование и изготовление женской блузки

Технический рисунок модели	Художественно-техническое описание
	<p>Женская блузка из гладкорашенной ткани, полуприлегающего силуэта.</p> <p>Спинка блузки на кокетке.</p> <p>Полочки блузки с кокетками, с нагрудными вытачками, выходящими из боковых швов, с притачными планками для застежки. Вдоль планок с каждой стороны расположено по 3 оборки. Каждая оборка на 1 см шире предыдущей. К низу оборки сходят «на нет».</p> <p>Рукава втачные, одношовные, длинные. От оката рукава до линии локтя застрочено 5 защипов. Глубина каждого защипа в крае – 5 мм. Низ рукава на резинке.</p> <p>Воротник блузки – стойка.</p> <p>Застежка на 9 петель и пуговиц, причем 2 петли и пуговицы расположены на воротнике.</p>

Контроль практического задания «Моделирование блузки»

Нанесение линий и необходимых надписей для моделирования чертежа основы плечевого изделия.





Направление долевой нити
на выкройках

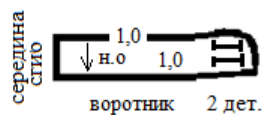
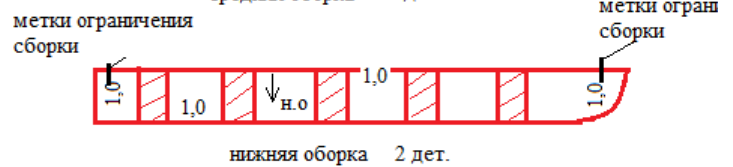
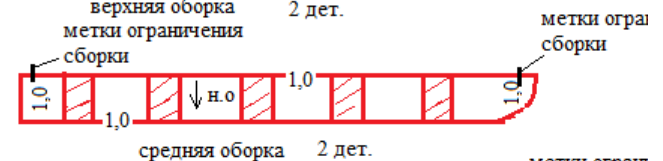
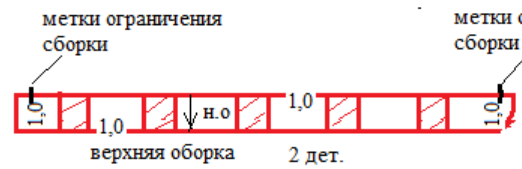
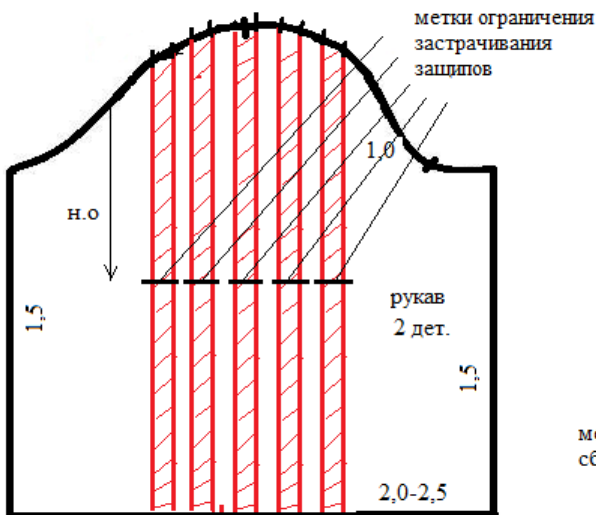


Таблица 2 - Карта пооперационного контроля

№ п/п	Критерии оценивания	Баллы	Пояснения к критериям оценки
	Нанесение новых линий фасона и надписей на чертеже основы блузки	6	
1	Нанесение линии кокетки на спинке	0,5	Выполнено задание – 0,5 балла (нарушение пропорций – минус 0,2 балла), не выполнено – 0 баллов.
2	Нанесение линии кокетки на полочке	1	Выполнено задание – 1 балл (нарушение пропорций – минус 0,4 балла), не выполнено – 0 баллов..
3	Работа с нагрудными вытачками (надписи, значки)	1	Выполнено задание – 1 балл (нарушение пропорций – минус 0,4 балла), не выполнено – 0 баллов.
4	Уточнение раствора боковых вытачек	0,5	Выполнено задание – 0,5 балла (нарушение пропорций – минус 0,2 балла), не выполнено – 0 баллов
5	Работа с талиевыми вытачками	0,5	Выполнено задание – 0,5 балла (нарушение пропорций – минус 0,2 балла), не выполнено – 0 баллов
6	Нанесение линий защипов рукава	1	Выполнено задание – 1 балл (нарушение пропорций – минус 0,4 балла), Наличие линий в правильном месте, но не доходящие до конца детали – оценивать в 0,2 балл. Задание не выполнено – 0 баллов
7	Нанесение линий планки	1	Выполнено задание – 1 балл (нарушение пропорций – минус 0,4 балла), не выполнено – 0 баллов
8	Нанесение меток петель	0,5	Выполнено задание (петель 7 штук, петли вертикальные) – 0,5 балла, не выполнено – 0 баллов
	Нанесение линий для построения и построение вспомогательных деталей; деталей, требующих изменения формы.	1,5	
9	Построение оборок	1,5	Выполнено задание – 1,5 балла, по 0,5 балла за каждую оборку (нарушение пропорций – минус 0,2 балла), не выполнено – 0 баллов
	Изготовление выкроек блузки. Расположение выкроек на листе бумаги в соответствии с направлением долевой нити.	12,5	
10	Выполнение полного комплекта выкроек	1	<u>Всего 7 деталей.</u> При отсутствии менее 50 % правильных выкроек деталей – оценивается в 0,5 балла. При отсутствии от 50 до 80 % правильных выкроек деталей – оценивается в 0,2 балла. При отсутствии выкройки ОДНОЙ детали – оценивается в 0,9 балла.
11	Правильное моделирование деталей (соответствие техническому рисунку и художественно-техническому описанию модели, соблюдение масштаба и пропорций). Максимально 6 баллов		Правильная форма и расположение выкройки детали (в соответствии с требуемым направлением долевой нити) оценивается максимальным количеством баллов - 100 %.
	<i>Полочка</i>	1	- <u>Принципиально неправильная форма</u> (не переведена вытачка, не сделана раздвижка для защипов, неправильное моделирование планки, оборок и др.) – 0 баллов.
	<i>Спинка</i>	1	
	<i>Рукав</i>	1	- <u>При небольшом отклонении формы выкройки</u> от требуемой - минус от 20 до 50 % (на усмотрение проверяющих).
	<i>Кокетка полочки</i>	0,5	
	<i>Кокетка спинки</i>	0,5	<u>При неправильном расположении выкроек на листе</u> для приклеивания детали (не в соответствие с требуемым направлением
	<i>Планка полочки</i>	1,5	

	Оборки	0,5	долевой нити) – минус 10%.
12	Наличие названия и количества деталей на всех выкройках	4	При отсутствии названия и количества деталей менее чем на 50 % выкроек деталей – оценивается в 2 балла. При отсутствии от 50 до 80 % правильных выкроек деталей – оценивается в 0,1 балл. При отсутствии названия и количества деталей на одной выкройке оценивается в 3,5 балла.
13	Наличие контрольных линий на деталях: долевые нити, сгибы, линии середины	0,5	Задание оценивается в 0,2-0,3 балла при отсутствии контрольных линий более чем у половины деталей
14	Наличие необходимых контрольных знаков (меток петель, надсечек)	0,5	Задание оценивается в 0,2-0,3 балла при отсутствии контрольных знаков (меток и надсечек) более чем у половины деталей
15	Наличие припусков на обработку каждого среза	0,5	Задание оценивается в 0,5 балла при отсутствии припусков на обработку швов более, чем у половины деталей
Изготовление комплекта лекал заданного фрагмента блузки		6,5	
16	Выполнение полного комплекта <i>правильных</i> лекал заданного фрагмента	1	За комплект лекал, соответствующих фасону модели правильной конфигурации – 1,0 балл. При отсутствии 50 % лекал задание оценивается в 0,5 баллов. При выполнении менее 50% лекал – 0 баллов (или по усмотрению жюри в 0,1-0,3 балла в зависимости от сложности детали). При выполнении лекал из кальки комплект лекал не оценивается.
17	Все лекала правильной конфигурации, соответствуют модели и выполнены с припусками на швы. Максимально 3,5 балла	3,5	Правильная конфигурация лекал, правильные, выделенные линией, контуры припусков с числовым обозначением величины – 100% (учитывая припуски, не участвующих в обработке фрагмента модели, в частности срез оката рукава). При нарушении пропорций минус 50%. При нарушении формы лекала (неверное разведение выкройки при построении лекал, конструктивные линии имеют неправильное направление) – 0 баллов.
18	Выполнены правильные сопряжения припусков швов	0,5	Правильное сопряжение припусков швов (краев деталей), а именно на участке подгибки, у вытачки, кокетки совпадают – 0,5 балла. Не выполнено - 0 баллов.
19	Выбраны правильные припуски на обработку каждого среза	0,5	Задание оценивается в 0 баллов при отсутствии или неправильном определении величины припусков на обработку швов более, чем у половины деталей. При отсутствии требуемых обозначений припусков швов менее, чем у 50% деталей, задание оценивается от 0,1 до 0,2 балла.
20	Указаны название и количество на всех деталях.	0,5	Выполнено задание – 0,5 балла, не выполнено – 0 баллов
21	Указаны контрольные линии на всех деталях: долевые нити, сгибы, линии середины	0,5	Выполнено задание – 0,5 балла, не выполнено – 0 баллов
Пошив образца заданного фрагмента блузки		8,5	
22	Соответствие выполненного фрагмента заданной модели (техническому рисунку модели и художественно-техническому описанию), учтены пропорции, форма, местоположение деталей	0,5	Готовый фрагмент заданной модели полностью соответствует модели (вытачка переведена в боковой срез, притачная кокетка, три оборки, каждая из которых на 1 см шире предыдущей, к низу оборки сходят «на нет» и т.д.) – 0,5 баллов

			Нарушены пропорции – минус 0,1 балла. Нарушено техническое задание – минус 0,1 балл.
23	Соответствие выкроенных деталей лекалам (форма, припуски швов, направление долевой нити)	0,5	Выкроенные детали соответствуют правильным лекалам, раскроены в соответствии с указанным (правильным) направлением долевой нити – 0,5 баллов. Не соответствие формы детали заданию – минус 0,2 балла Нарушение направления долевой нити – минус 0,1 балл) Деталь правильной формы, но не соответствует разработанным лекалам – минус 0,3 балла.
24	Правильное сопряжение швов и краев деталей	1	Правильное сопряжение припусков швов (краев деталей), а именно на участке подгибки, у вытачки, кокетки совпадают – 1 балл. Не выполнено - 0 баллов.
25	Качество обработки оборок		
	- качество обметочной строчки (оптимальная ширина, строчка не стянута, обметаны и короткие, и длинные срезы оборок)	0,5	Оптимальная ширина, строчка не стянута – 0,5 баллов. За отклонение минус 0,2 балла
	- разница между шириной смежных оборок составляет 1 см	0,5	Выполнено задание – 0,5 баллов, не выполнено – 0 баллов
	- сборка равномерная по всей длине оборок	0,5	Выполнено задание – 0,5 баллов, не выполнено – 0 баллов
26	Качество дублирования планки (прокладочный материал приклеен хорошо, без отслаивания)	0,5	Выполнено задание – 0,5 баллов, не выполнено – 0 баллов
27	Качество обработки вытачки:		
	- шов в конце сведен «на нет»	0,5	Выполнено задание – 0,5 баллов, не выполнено – 0 баллов
	- вытачка заутюжена вниз	0,5	Выполнено задание – 0,5 баллов, не выполнено – 0 баллов
28	Качество притачивания кокетки:		
	- шов ровный, с одинаковой шириной шва	0,5	Выполнено задание – 0,5 баллов, не выполнено – 0 баллов
	- обметочная строчка имеет оптимальную ширину, строчка не стянута	0,5	Оптимальная ширина, строчка не стянута – 0,5 баллов. За отклонение минус 0,2 балла
29	Качество строчки застрачивание нижнего среза		
	- с изнаночной стороны ширина подгибки одинаковая по всей длине	0,5	Выполнено задание – 0,5 баллов, не выполнено – 0 баллов
	- ширина шва одинаковая по всей длине	0,5	Выполнено задание – 0,5 баллов, не выполнено – 0 баллов
30	Качество притачивания планки:		
	- ширина планки одинаковая по всей длине	0,5	Выполнено задание – 0,5 баллов, не выполнено – 0 баллов
	- нижний угол планки прямой, шов обтачивания находится на одном уровне с подгибкой низа	0,5	Выполнено задание – 0,5 баллов, не выполнено – 0 баллов
	-строчка с лицевой стороны проложена точно в шов притачивания планки, сгиб внутренней части планки попадает под строчку	0,5	Выполнено задание – 0,5 баллов, не выполнено – 0 баллов
31	Качество окончательной влажно-тепловой обработки и отделки	0,5	Строчки временного назначения отсутствуют - 0,2 балла. Наличие закрепок длиной не более 0,7 см - 0,1 балла. ВТО выполнено – 0,5 балла
	Итого	35	